



# VERPACKEN

## VS 320 SV 12 / VS 320 SV 14 VERPACKUNGSAUTOMAT

### Technische Daten

	<b>VS 320 SV 12</b>	<b>VS 320 SV 14</b>
Baumaße:	Länge: ca. 4220 mm Breite: ca. 2290 mm Tischhöhe: min. 955 mm Gesamthöhe: min. 1730 mm	ca. 4300 mm ca. 2290 mm min. 955 mm min. 1730 mm
Produktmaße: (andere Abmessungen auf Anfrage)	Länge: bis 305 mm Breite: bis 305 mm oder Durchmesser: bis 305 mm Höhe: bis 150 mm	bis 360 mm bis 360 mm bis 360 mm bis 150 mm
Leistung (produktabhängig):	bis zu 60 Takte / min	bis zu 50 Takte / min
Gewicht:	1500 kg	1600 kg
Steuerung:	Omron	
Servo-Umrichter:	Yaskawa/Omron	
Verpackungsmaterial:	Vorgefertigte Folien- oder Papierbeutel (abhängig vom Verschluss)	
Anschlusswerte:	230/400 Volt / 50 Hz	
Anschlussleistung:	4,0 kW	
Druckluft:	min. 6,0 bar (ISO 8573-1)	

#### Mögliche Zusatzausrüstung:

- › Edelstahl-Ausführung
- › Qualitätsverschluß
- › Doppelte Clipbandrolle
- › Folienprinter „HPD“ zur Bedruckung von Kunststoff-Clipband
- › Verschiedene Reinraum-Ausführungen

**GHD Georg Hartmann  
Maschinenbau GmbH**  
Schwalbenweg 24  
D-33129 Delbrück, Germany  
Tel: +49 (0)5250.9843-0  
Fax: +49 (0)5250.9843-33  
Web: www.ghd.net  
E-Mail: info@ghd.net



- › VS 320
- › VS 320 S
- › VS 320 14
- › VS 320 SV
- › VS 320 SV 12
- › VS 320 SV 12 T
- › VS 320 SV 14
- › VS 320 SV 14 T

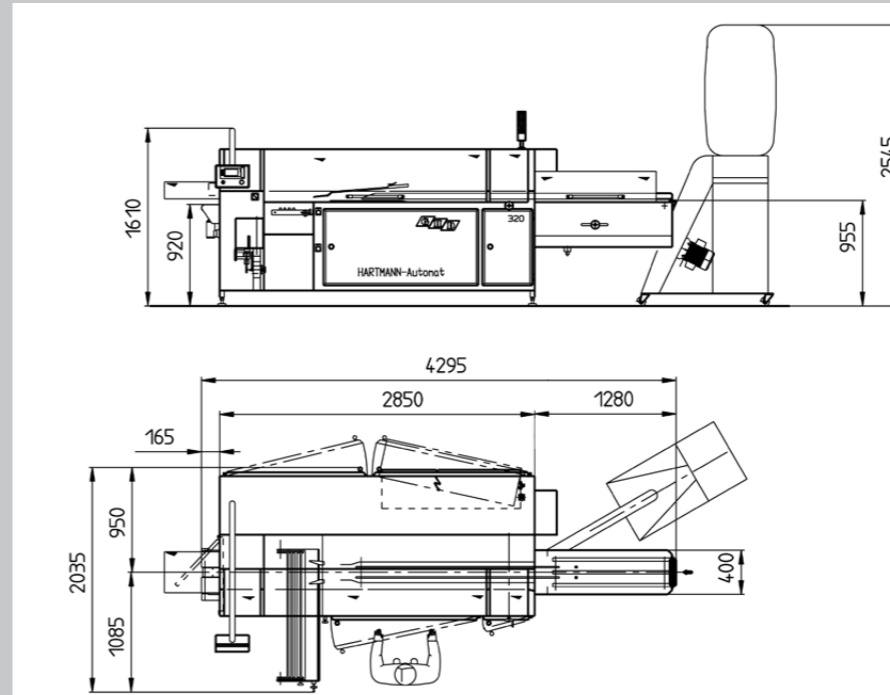


# VS 320 SV 12 / VS 320 SV 14

Der leistungsstarke Verpackungsautomat mit großem Arbeitsbereich für Schnittbrote und Fladenbrote



Vollautomatische Beutelverpackungsmaschine speziell für große gestapelte Produkte. Durch die universelle Einsatzmöglichkeit zum Verpacken und Verschließen von Folienbeuteln wird der Automat den international vielschichtigen Verpackungsanforderungen gerecht. Die hauptsächliche Verwendung von Servo-Antriebstechnik ermöglicht eine hohe Taktleistung und Anwendung produktspezifischer Betriebsparameter. Durch die konsequente Trennung des Produktarbeitsbereiches vom Antrieb wird diese Maschinenkonzeption auch allen reinraumtechnischen Anforderungen gerecht.



Unverbindliche Angebotszeichnung.



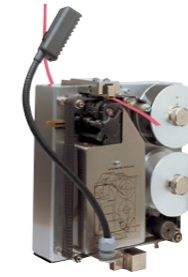
### Optional: Sammelbehälter Folie

Absaugung für Folienabschnitte, die beim Siegelvorgang anfallen. Die Abschnitte werden in einem auswechselbaren Kunststoffbeutel gesammelt.



### Optional: Druckgerät

Folienprinter „HPD“ zur Bedruckung von Kunststoff-Clipband.

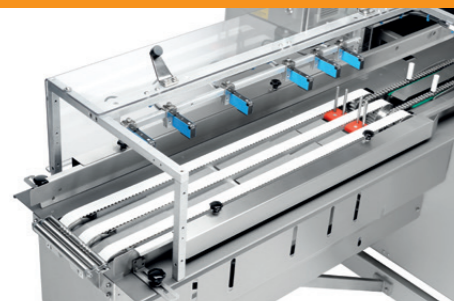


### Verpackungsautomat VS 320 SV 12 und VS 320 SV 14 im Überblick

- › Servogesteuerte Antriebe
- › Beutelansauger (mit Vakuum)
- › Abschaltvorrichtung bei Abzug des letzten Beutels vom Beutelstapel
- › Automatischer Beuteltisch
- › Sterilfilter zum Entkeimen der produktberührenden Druckluft
- › Filterkammer mit schraubbaren Filterpatronen vor dem Sauggebläse
- › Impulsgesteuerte Beutelvoröffnungs- und Beutelaufblaseeinrichtung
- › Stufenlos höhen- und breitenverstellbare Spreizbleche mit Schnellverschluss
- › Integriertes Verschließaggregat
- › Höhenverstellbarer Ablagetisch in der Verschließstation

### Optional: Infeed

Flexibel einstellbare Lichtschranken zur schnellen Produktanpassung.



### Optional: Doppelte Rolle für Verschlussband



### Optional: Verschließen mit Siegelbalken

Die impulsgesteuerte Siegelstation sorgt für exakte Schweißergebnisse.



### Automatisches Beutelmagazin „ABM“

Der Beutelnachschub kann bei laufender Maschine vorgenommen werden.



### Tür innen

Immer griffbereit: An der Türinnen-seite werden die Spreizbleche aufbewahrt.



### Verschließen mit Clipaggregat

Je nach Anforderung kann Ihr Produkt auch mit unserem bewährten Clipaggregat verschlossen werden.

