



VERSCHLIESSEN

EC 140 VERSCHLIESSGERÄT

Technische Daten

Baumaße:	Länge: ca. 1625 mm Breite inkl. Clipbandrolle: ca. 1155 mm Arbeitshöhe: ca. 960 mm
Produktabmessungen:	Länge: bis 400 mm Breite: bis 180 mm Höhe: bis 120 mm (andere Abmessungen auf Anfrage)
Leistung:	bis 45 Packungen / min (produktabhängig)
Anschlusswerte:	230/400 Volt / 50 Hz
Anschlussleistung:	0,8 kW
Luftanschluss:	min. 6,0 bar (ISO 8573-1)
Gewicht:	235 kg

Mögliche Zusatzausrüstung:

- › Folienprinter „HPD“ zur Bedruckung von Kunststoff-Clipband
- › Schrägförderband
- › Brötchentrichter

GHD Georg Hartmann Maschinenbau GmbH

Schwalbenweg 24
D-33129 Delbrück, Germany
Tel: +49 (0)5250.9843-0
Fax: +49 (0)5250.9843-33
Web: www.ghd.net
E-Mail: info@ghd.net



18 C



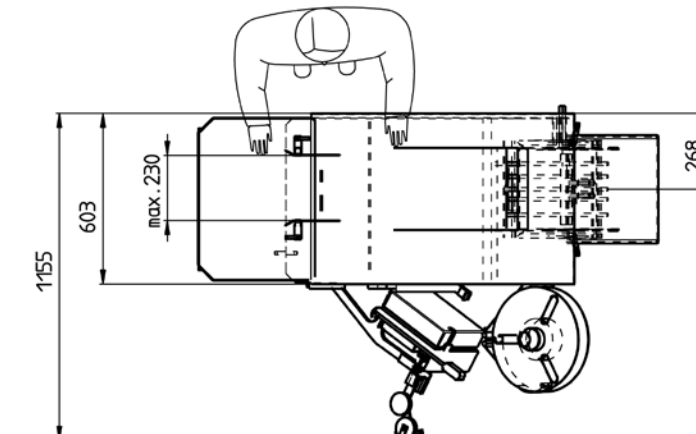
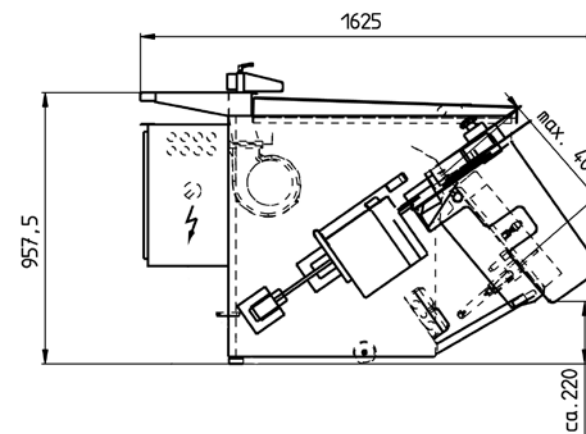
- › EC 101 H
- › EC 101 HS
- › EC 101 IS
- › EC 101 KS
- › EC 104
- › EC 108
- › EC 130
- › EC 135
- › EC 140
- › EC 140 S
- › EC 150 V





EC 140 Verschließgerät

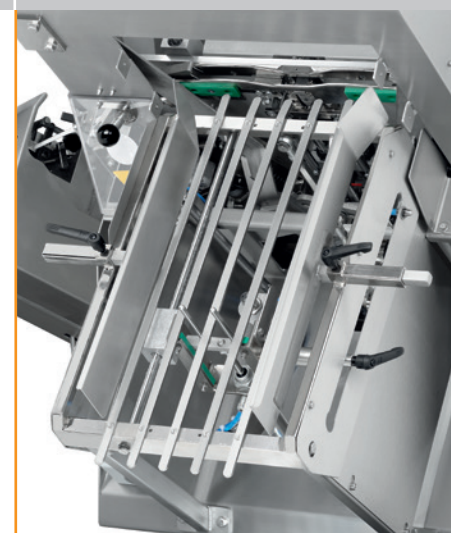
Das Verschließgerät EC 140 ist eine ausgesprochen vielseitig einsetzbare Maschine für die manuelle Befüllung in vorgefertigte Folien- oder Papierbeutel. Der Maschinenrahmen und alle Verkleidungen sind aus Edelstahl gefertigt – wichtig für langen Werterhalt und gut für einfache und hygienische Reinigung. Fahrrollen sowie die kompakte Bauform machen dieses Verschließgerät flexibel und an nahezu jedem Ort einsetzbar. Durch die Aufblasvorrichtung wird der Beutel vorgeöffnet und die Befüllung mit Produkten vereinfacht. In der anschließenden Verschließstation wird der befüllte Beutel exakt und sicher verschlossen.



Unverbindliche Angebotszeichnung.



Produktführungen
Schnell und ohne Werkzeug einstellbare Führungen sorgen für kurze Rüstzeiten.



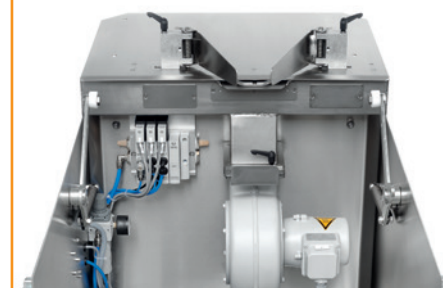
Optional: **Drehtisch**
Sammelt verschlossene Produkte.



Optional: **Schrägförderband**
Fördert verschlossene Produkte wieder auf Arbeitshöhe.



Gebläse
Leistungsfähiges Gebläse zum Voröffnen der Beutel.



Produkttisch
Hygienische, leicht zu reinigende Oberflächen aus Edelstahl.
Anpassbare Spreizbleche erleichtern den Befüllvorgang.



Optional: **Druckgerät**
Folienprinter „HPD“ zur Bedruckung von Kunststoff-Clipband.

