



# EMBALLAGE

## VS 320 SV 12 T / VS 320 SV 14 T MACHINE D'EMBALLAGE

### Spécifications techniques

	<b>VS 320 SV 12 T</b>	<b>VS 320 SV 14 T</b>
Dimensions:	Longueur: environ 4220 mm Largeur: environ 2290 mm Hauteur table: min. 955 mm Hauteur totale: min. 1730 mm Hauteur du récipient de collecte de feuille: environ 2550 mm	Longueur: environ 4300 mm Largeur: environ 2290 mm Hauteur table: min. 955 mm Hauteur totale: min. 1730 mm Hauteur du récipient de collecte de feuille: environ 2550 mm
Dimensions du produit: (autres dimensions sur demande)	Longueur: jusqu'à 305 mm Largeur: jusqu'à 305 mm Diamètre: jusqu'à 305 mm Hauteur: jusqu'à 60 mm	Longueur: jusqu'à 360 mm Largeur: jusqu'à 360 mm Diamètre: jusqu'à 360 mm Hauteur: jusqu'à 60 mm
Vitesse:	jusqu'à 60 cycles / min (selon le produit)	jusqu'à 50 cycles / min (selon le produit)
Poids:	1500 kg	1600 kg
Contrôleur:	Allen Bradley	
Servo controleur:	Yaskawa/Omron	
Matériel d'emballage:	sachets pré formés en plastique	
Tension:	460 volts / 60 Hz	
Puissance:	4,0 kW	
Air comprimé:	min. 6,0 bar (ISO 8573-1)	

22 A



- › VS 320
- › VS 320 S
- › VS 320 14
- › VS 320 SV 12
- › VS 320 SV 12 T
- › VS 320 SV 14
- › VS 320 SV 14 T

#### Équipement supplémentaire possible:

- › Version en acier inoxydable
- › Différents versions „salle blanche“
- › Unité de scellage à chauffe constante

# VS 320 SV 12 T / VS 320 SV 14 T

## La puissante machine d'emballage pour tortilla et pain plat similaire

Machine d'emballage de sacs entièrement automatique, spécialement pour les pains plats empilés de grande taille. Grâce à la possibilité d'application universelle pour l'emballage et la fermeture de sacs en film, la machine automatique répond aux exigences d'emballage complexes au niveau international. L'utilisation principale de la technologie de servocommande permet une performance de cycle élevée et l'application de paramètres de fonctionnement spécifiques au produit. Le système comprend une station de scellage intégrée pour la fermeture des sacs de produits dans la machine d'emballage ainsi qu'un dispositif de coupe et un dispositif d'aspiration pour le surplomb du sac. Grâce à la séparation conséquente de la zone de travail du produit et de l'entraînement, ce concept de machine répond également à toutes les exigences des salles blanches.

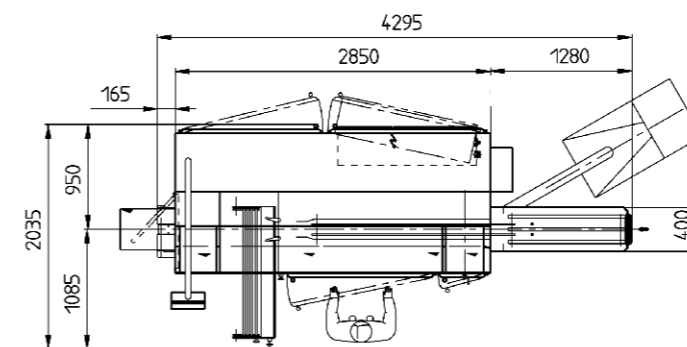
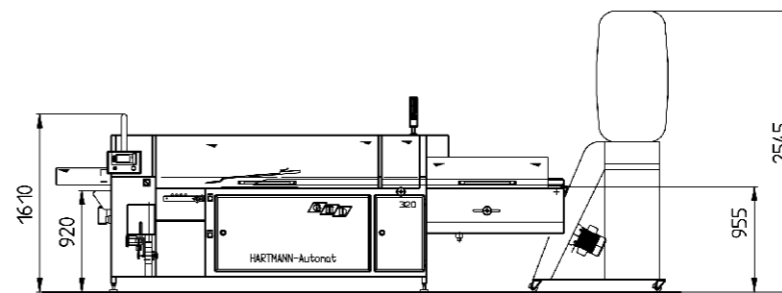


Schéma à titre indicatif.



### Aspirateur chute film

Extraction par aspiration, en sac remplaçable, du surplus de film lors du scellage du film.

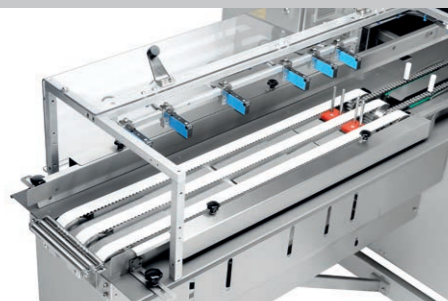


### Présentation de la machine d'emballage VS 320 SV 12 T / VS 320 SV 14 T

- › Entraînements servocommandés
- › Dispositif d'arrêt lorsque le dernier sac est retiré de la liasse
- › Dispositif de pré-ouverture et de gonflage commandé par impulsion
- › Aspiration dans le sachet
- › Filtre stérile pour l'air comprimé en contact avec le produit
- › Chambre de filtration avec cartouches
- › Jeux de becs réglables en hauteur et sur le côté avec démontage rapide
- › Station de scellage par impulsions avec contrôle de la température

### Alimentation

Barrières photoélectriques réglables pour une adaptation rapide au produit.



### Chargeur automatique de sacs „ABM“

Le sac peut être réapprovisionné pendant que la machine fonctionne.



### Porte intérieure

Toujours à portée de main: Les jeux de becs de format sont stockés à l'intérieur de la porte.



### Pompe de refroidissement

Système de refroidissement des barres de scellage via une pompe.



### Barres de soudure

La station de scellage à impulsion contrôlée garantit des résultats de soudage parfait.

