



TRANCHAGE

KM 600 TRANCHEUR DISQUE

Spécifications techniques

Dimensions:	Longueur: 5590 mm Largeur: 5590 mm Hauteur: 2770 mm Hauteur d'entrée: environ 1050 mm
Dimensions du produit:	Longueur: 800-1480 mm Largeur: 60-200 mm Hauteur: 80-180 mm
Cadence:	jusqu'à 600 coupes / min (réglable en continu)
Disque de tranchage:	Ø 680-750 mm
Contrôleur:	Omron / Yaskawa
Servo controleur:	Omron / Yaskawa
Pneumatique:	Festo
Alimentation:	400 volts / 50 Hz
Puissance:	9 kW
Air comprimé:	min. 6,0 bar (ISO 8573-1)
Poids:	environ 1800 kg

22 A



› KM 600
› KM 600 P

**GHD Georg Hartmann
Maschinenbau GmbH**
Schwalbenweg 24
D-33129 Delbrück, Allemagne
Tél.: +49 (0) 5250.9843-0
Télécopie: +49 (0) 5250.9843-33
Site web: www.ghd.net
Courriel: info@ghd.net

GHD
HARTMANN

GHD
HARTMANN

KM 600

Trancheuse à disque



La machine à disque de tranchage KM 600 est une référence dans le domaine de la technologie de coupe. Tous les types de pains peuvent être tranchés avec au très haut niveau de qualité en utilisant un processus continu. Une séparation conséquente de la zone de travail et de l'entraînement favorise des conditions d'hygiène optimales. Les arrêts pour l'entretien et le nettoyage sont réduits au minimum. L'unité de lubrification développée par Hartmann offre un seolution optimum et établit la norme. Un design épuré qui peut être équipé de composants supplémentaires pour un chargement manuel ou automatique.

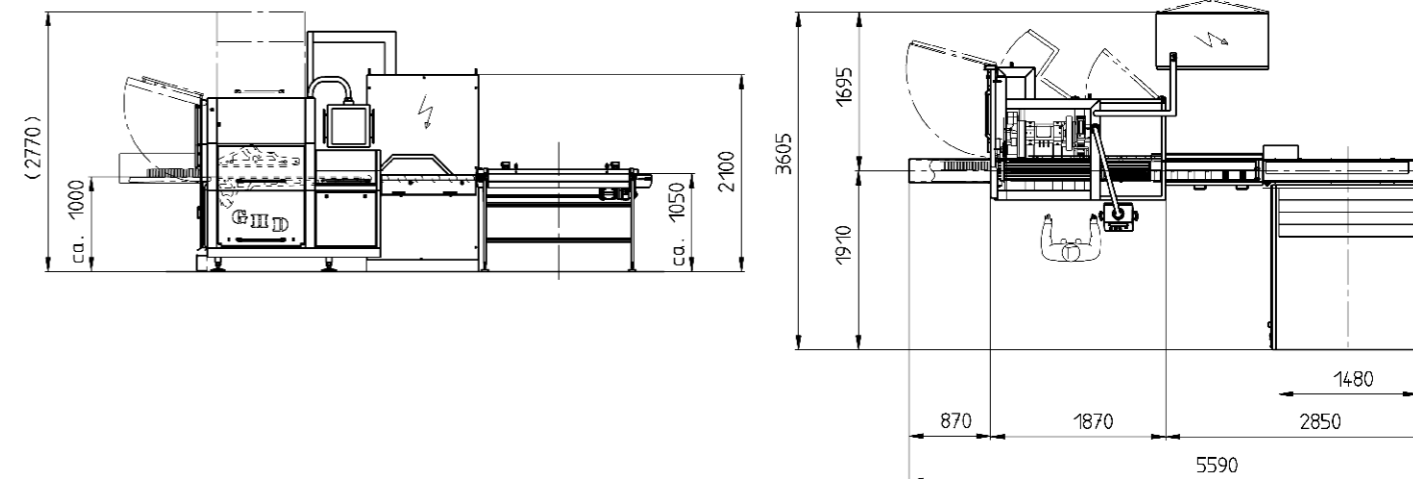


Schéma à titre indicatif.



Vue d'ensemble de la machine à couteaux circulaires KM 600

- › Servomoteurs pour l'entraînement du disque et l'alimentation des courroies d'alimentation
- › commande intuitive via l'écran tactile
- › Vitesse de coupe jusqu'à 600 tranches par minute, réglable en continu
- › Mécanisme d'entraînement séparé de la zone de coupe et de l'unité d'avance
- › Accès direct à la zone du disque pour le nettoyer et le changer
- › Nouveau contrôle système pour la lubrification disque
- › Construction hygiénique et facile à entretenir

En option:

- › Tunnel d'air filtré
- › Fourniture d'huile de lubrification à partir d'un système externe
- › Préparation pour l'aspiration des miettes
- › Diverses options pour une automatisation plus poussée

En option:

Extension pour un portionnage optimisé en poids, comprenant un scanner de densité et un système de portionnage.



Optimal:

Solutions complètes aen combinaison avec des machines d'emballage Hartmann.

